

# Rapport vun der Ëmwelt-Kommissioun vum

## 30.07.2024

### Punkt 1 : Presenzlëscht

Present (Quorum 50% , ≥6)	Net present
<b>LESCH</b> Luc	<b>PESCH</b> Serge (entschëllegt)
<b>LOSCH</b> Gilles (Präsident & Sekretär => Tom huet sech entschëllegt)	<b>QUAZZOTTI</b> Luca (entschëllegt)
<b>MALHERBE</b> Louis	<b>WINANDY</b> Tom (entschëllegt)
<b>SEDRANI</b> Catherine	
<b>STOCCO</b> Mauro	
<b>VOSMAN</b> Joske	
<b>WIRTZ</b> Pascal	
<b>WIRTZ</b> Pit	

### Punkt 2: Validatioun lëschte Rapport 13/06/24

De Punkt ass vertagt gi wëll de Rapport eréischt den 30/7/24 um spéide Moie verschéckt gi war an nach net Jiddereen Zäit hat en ze liesen.

### Punkt 3: Naturpakt

- Ziel vun eiser Versammlung Haut war et duerch Visitt mat der Navette vu verschiddenen Plazen an der Gemeng:
  - o Kaart vun den Dréchemauere wou mir den 30/6/24 opgestallt hunn dobai ze kontrolléieren a weider ze komplettéieren. Ënnert folgendem Link <http://g-o.lu/3/ZrJo> sinn Dréchemauerer ze fannen déi d'Kommissioun identifizéiert huet.
    - Eis si bei der Tournée keng weider néi Mauerer opgefall
- Gemengegebaier ze besichen an eng Lëscht matt engem AVIS vun Eis auszeschaffe wou Mir eng Daach an/oder/ Fassadenbegréngung (Punkt 2.11) méiglech gesinn. Béi de Vitte vun Gebaier zu Hulemes, Brouch, Beiwen & Bëschdrëff ass eis opgefall datt de Punkt 2.11 aus eiser Siicht net ganz kloer ass. Béi de Visitte hun Mir Eis ëmmer

Helperknapp, 16/08/2024

nees d'Fro gestallt wéi eng Konditioune missten erfëllt sinn/gi fir datt am Naturpakt eng Daach an/oder/Fassadenbegrüung unerkannt gëtt. Vlät kann eisen Naturpaktberoder eis Äntwerten op follgend Froe ginn:

- Ass et wichteg datt X % vum Gebai begrängt sinn oder geet zB och schonns mat 1 Kloterplanz duer?
- Wéini schwätze Mir iwwerhaupt vun engem Gebai => ass zB een Abris wéii op der Spillplaz zu Tënten oder een Busarrêt och unerkannt?

## 2.11 Begrüung kommunaler Gebäude

### Anteil von öffentlichen Gebäuden im Gemeindebesitz mit extensiver Dach- und/oder Fassadenbegrüung am gesamten öffentlichen Gebäudebestand der Gemeinde. (in %)

Anteil von öffentlichen Gebäuden im Gemeindebesitz mit extensiver Dach- und/oder Fassadenbegrüung am gesamten öffentlichen Gebäudebestand in Gemeindebesitz.

Extensive Dachbegrüung: Pflanzung in künstlich geschaffenen Substraten mit angepasster Vegetation nährstoffarmer, trockenwarmer Standorte auf Dächern von Gebäuden; die Pflanzungen werden extensiv genutzt und gepflegt (z. B. ohne Bewässerung, Düngung oder Pestizide); Vegetationstypen „grasreiche ausdauernde Ruderalvegetation“, „Ruderalvegetation trockenwarmer Standorte“, „Magerrasen“ oder „Sedum-Matten“. Auch hier sind autochthones Wildpflanzensaatgut sowie einheimische Wildpflanzen zu verwenden; diese sollen – soweit verfügbar – aus dem Projekt „Wëllplanzesom Lëtzebuerg“ bezogen werden.

Fassadenbegrüung: Planmäßiger oder mindestens kontrollierter Bewuchs geeigneter oder speziell vorgerichteter Gebäudefassaden mit Pflanzen; Fassadenbegrüung erfolgt mit selbstklimmenden Kletterpflanzen oder Gerüstkletterpflanzen, gegebenenfalls auch mit Spaliergehölzen (bodengebundene Fassadenbegrüung) oder als direkter Bewuchs auf als Vegetationsflächen ausgeführten Fassaden (wandgebundene Fassadenbegrüung) (siehe auch Anhang 2). Die Pflanzen sollten zusätzlich auch eine Pollen-/Nektarquelle darstellen.

#### Punktevergabe (Prozent)

- > Lineare Funktion:  
1 Punkt entspricht 2 % und  
3 Punkte entsprechen  
≥ 6 % des betroffenen Gebäudebestandes
- > Maximale Punktezahl: 3

#### Bei einem Audit vorzulegende Nachweise

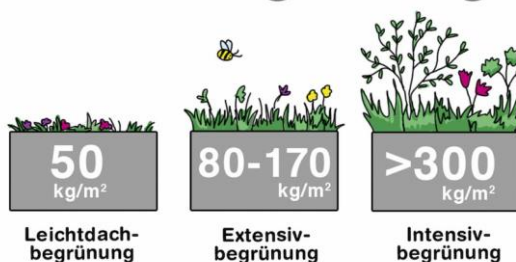
- > Liste mit Angabe der Adresse der Gebäude

- Fir de méiglechen Opbau vun enger Dachbegrüung hu mir eis unhand vun dëse Biller orientéiert:

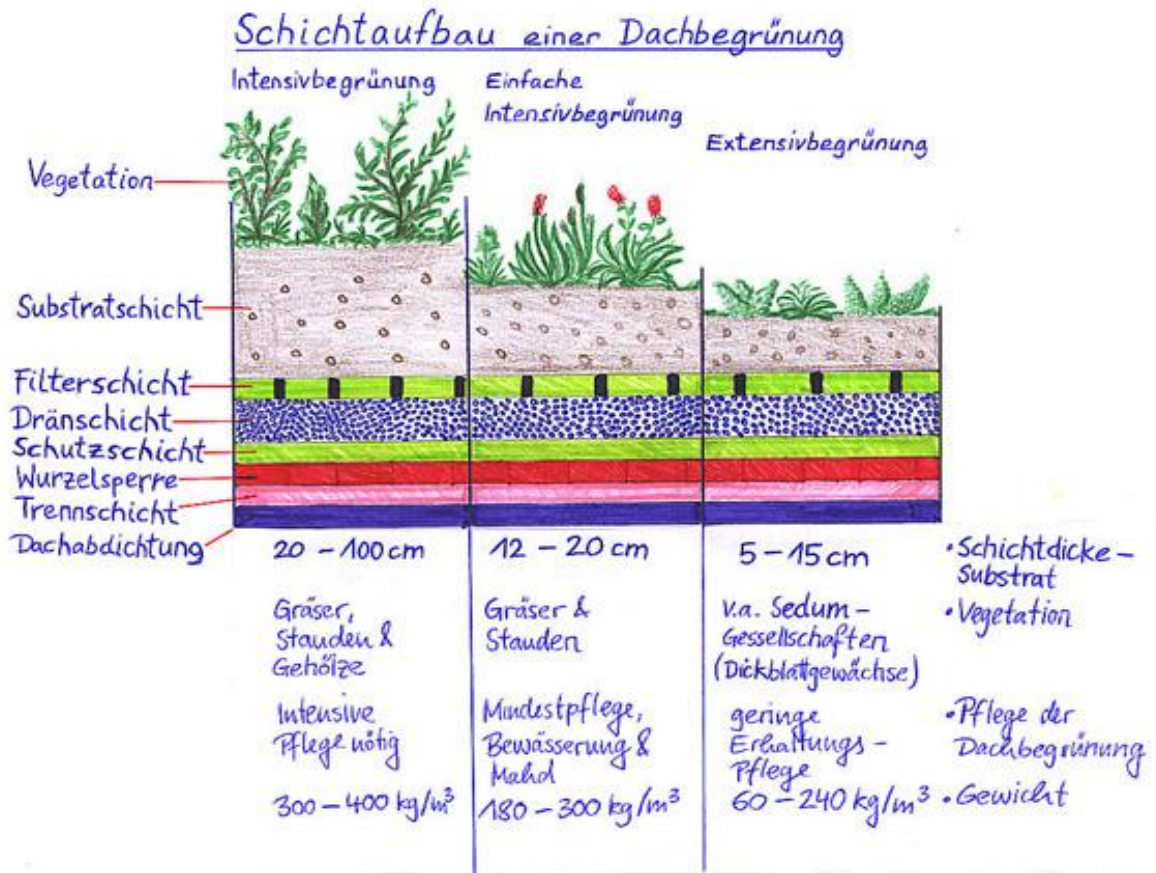


### Der Aufbau der Dachbegrüung

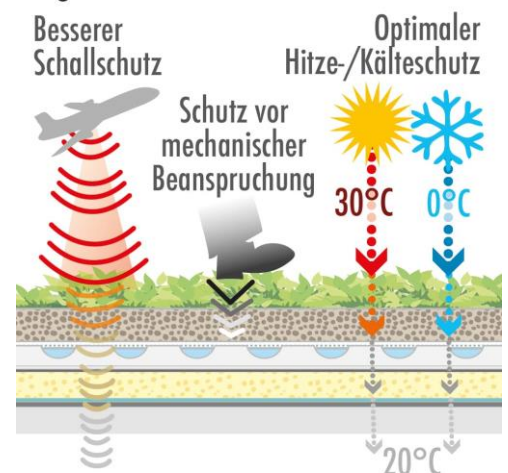
## Die Tragfähigkeit des Dachs bestimmt die Art der Begrüung.



Quelle : <https://www.sanier.de/garage-und-carport/dachbegrueung-fuer-garagen>



### Begrünte Dachfläche - Nutzervorteile

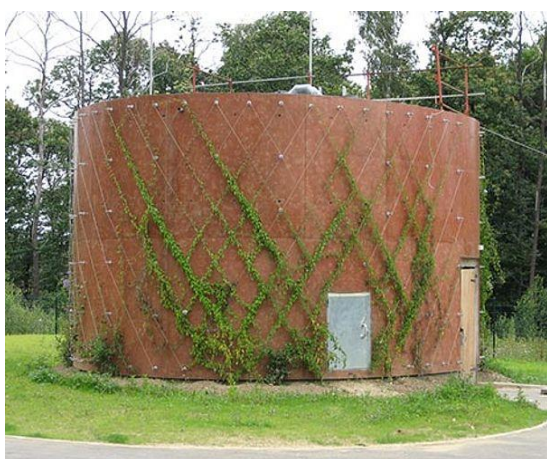
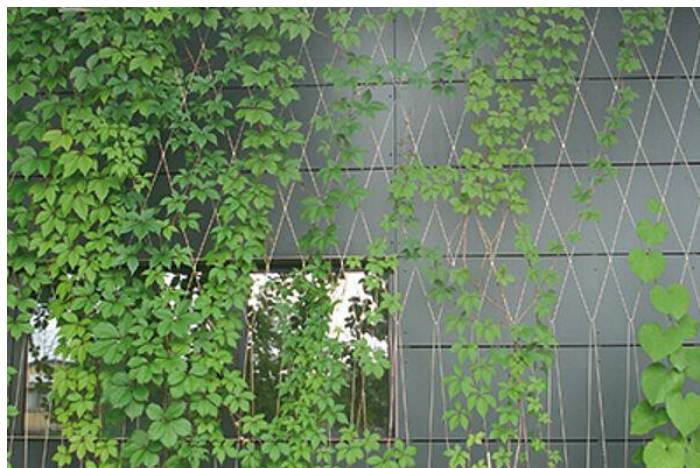


<https://www.grueneliga-berlin.de/themen-projekte2/stadtbegruenung/tipps-aus-der-gartenpraxis/bepflanzungsmoeglichkeiten-2/dachbegruenung/>



Helperknapp, 16/08/2024

- An Hand vu follgende Biller aus dem Internet hu Mir Eis d’Fro gestallt ob Mir eis Gebaier esou begréngt kéinte virstellen



- An der néier Versioun vum Audit Naturpakt hu Mir gesinn, datt elo neierdénns 1,1 Punkte vergi sinn. Hei wier et flott wann Mir géifen eng Kopie vun dem Inventaire kréie vir ze gesi wéi eng Gebaier hei zeréckbehale goufen.

**2.11 : Pourcentage des bâtiments communaux disposant d'un toit végétalisé et/ou d'une façade végétalisée par rapport au total des bâtiments publics de la commune. (en %)**

- Valeur : 2,13 %
- Numérateur : 1
- Dénominateur : 47
- Points : 1.1
- Points max : 3
- Remarque complémentaire :
- Pièces justificatives :

1.Kopie von Inventaire 2\_8-2\_11 Naturpakt HelperknappStand 20240125.pdf

2.Capture d\_\_cran 2024-01-25 082707.png

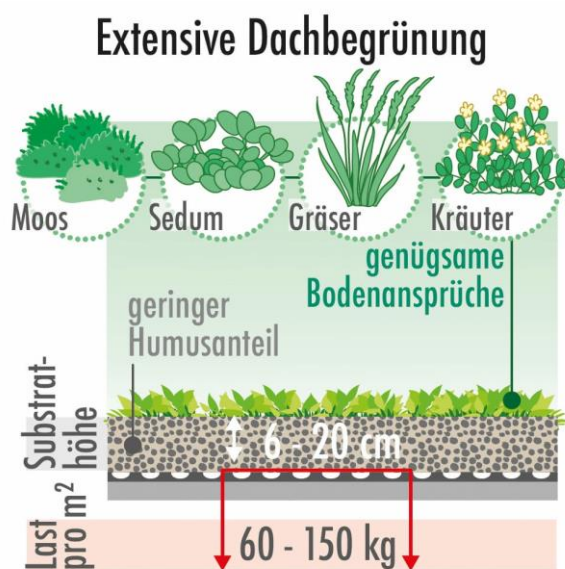
3.Capture d\_\_cran 2024-01-25 082207.png



Helperknapp, 16/08/2024

**Gebaier zu Huelmes:**

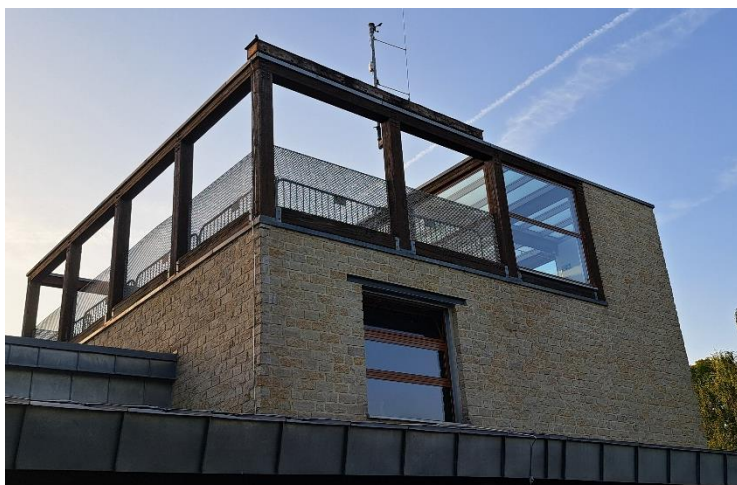
De Flaachdach kéint evt erneiert ginn a begréngt ginn, de Reicht vum Gebai ass geschützt a soll esou bleiwen



Dëse Flaachdach vun de Garagen nierwt der aaler Schoul ass perfekt gëeegent fir eng Begréngung, Steng missten duerch Buedem ersat ginn



Helperknapp, 16/08/2024



Bei dësem Gebai muss hëlze Struktur sws erneiert ginn, hei kéint Een sech dann och ee komplette Flaachdaach virstelle wou begrängt ass, eng Fassendebeugung kënnst wéint de villen Fënster am Gebai éischer net a Fro.



Helperknapp, 16/08/2024



Gebai ass geschützt a soll esou bleiwen



Dëse Flaachdach vun der Morgue ass perfekt gëeegent fir eng liicht Begréngung och déi hënnescht Wand kann begréngt ginn esou wéi Mauer hannendrun, statesch driften et hei och keng Probleemer ginn



Helperknapp, 16/08/2024

**Gebaier zu Brouch:**

Dës Wänn bei der aler Schoul Brouch hu quasi keng Fënsteren, et ass keng Versigelung niewendrun also kéinten hei wonnerbar Kloterplanzen ugeplantz ginn. Niewegebai gesot wieren déi groussflächeg Daachflächen optimal fir Photovoltaik.



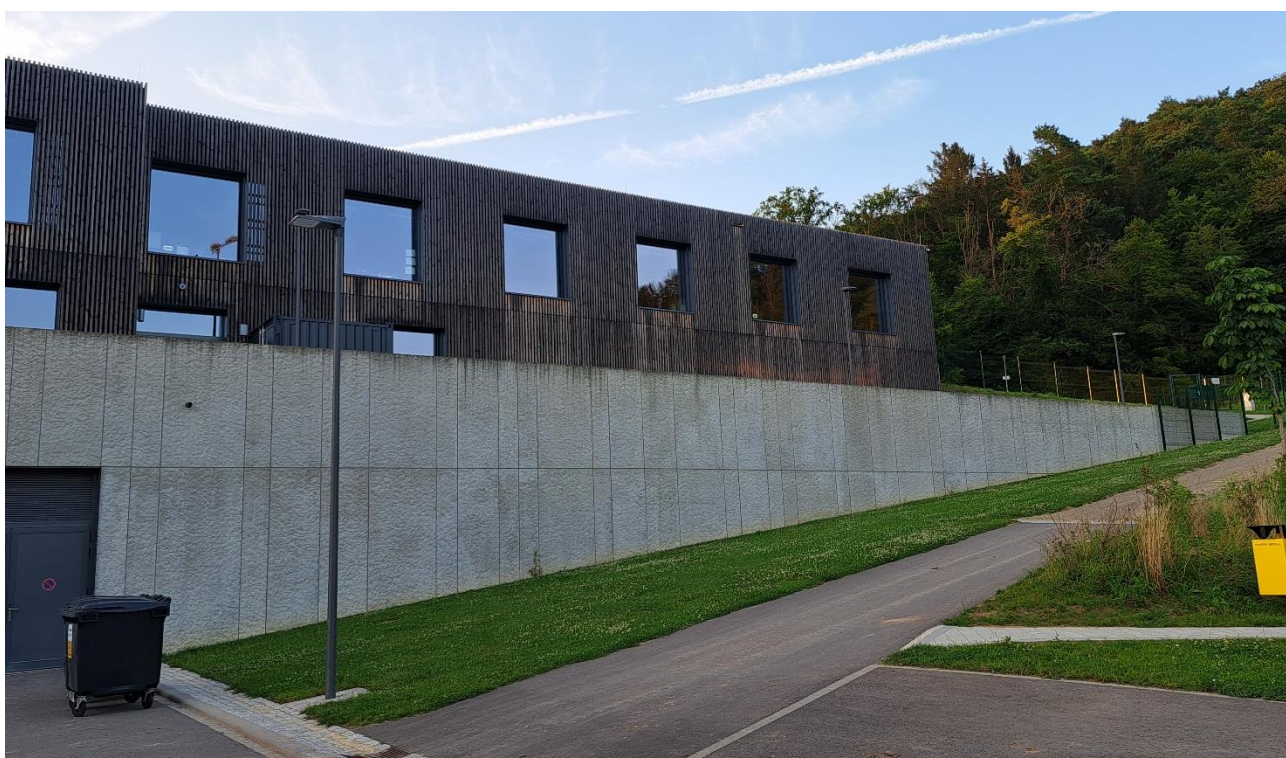
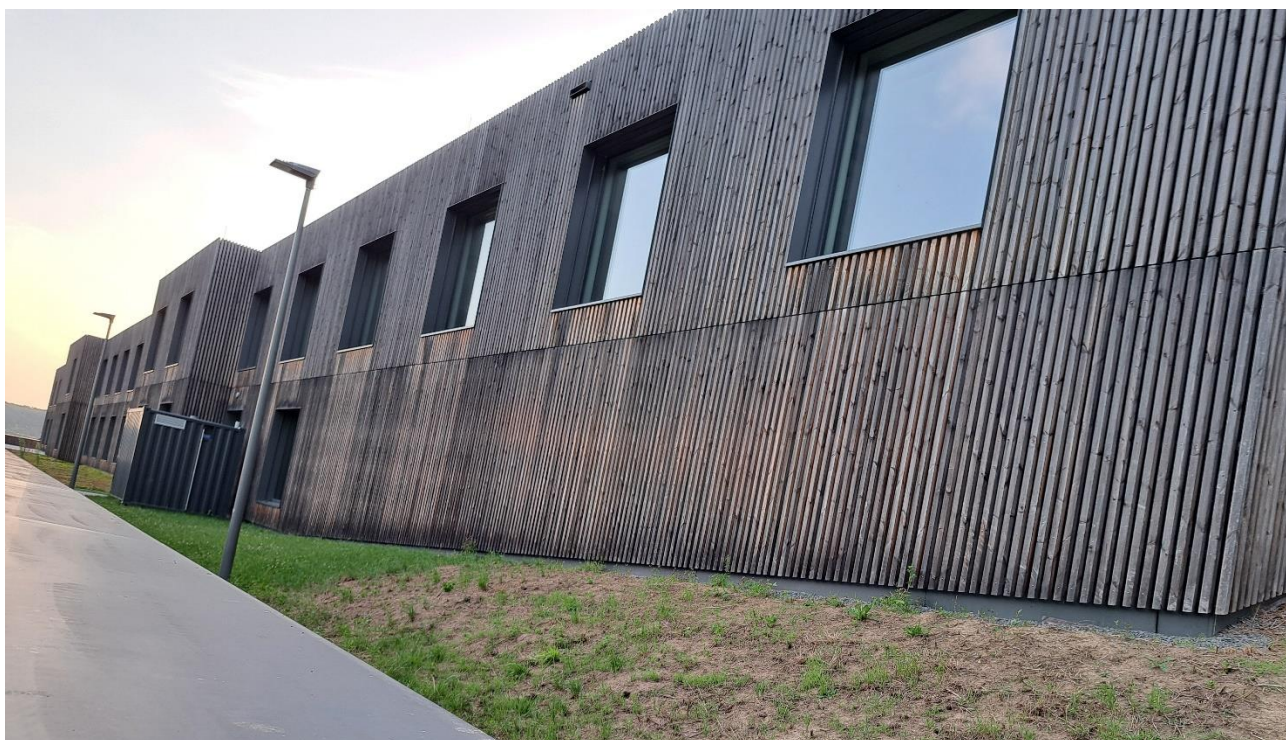
Helperknapp, 16/08/2024



Dëst 2 Gebaier sinn jo schonns begréngt 😊



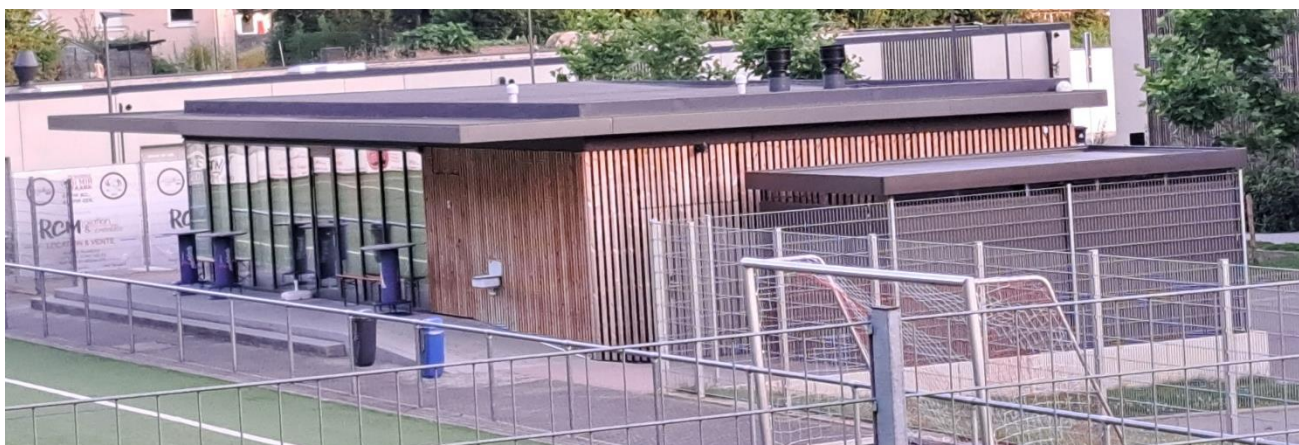
Helperknapp, 16/08/2024



Schoulgebai ass jo och schonns begrängt um 1 Stack vum Daach op der Terrasse et kéint Een awer och nach op grouse Betonsflächen wéi déi heiten eng Fassadebegréngung maachen oder op mannst hei Hecken upflanzen.



Helperknapp, 16/08/2024



Dëse Flaachdaach vun der Buvette resp der Garage niewendrun si gutt gëeegent fir eng Begréngung



Dëse rieseg grouse Flaachdaach vun dem Schéissstand ass gutt gëeegent fir eng Begréngung. Vun der Statik dierf hei och kee Problem si wëll de Stand jo ganz matt Stohlbeton aus schalltechneschen Grënn zougedeckt ginn ass. Mat zousätzlech Buedem drop wiere Schallwerter da sécher och nach besser ginn.



bei der Sportshal kéint Fassade begréngt ginn allerdéngs géif dat evt déi hëlzene Verkleedung beschiedegen dofir ass Kommissioun dogéint

och bei der Koll soll net begréngt ginn



Helperknapp, 16/08/2024

**Gebaier zu Bëschdrëf:**

Dës Wänn vum P&Ch Haus hu quasi keng Fënsteren, Versigelung misst am Kader vun de geplangten Aarbechte sws ewechgeholl ginn hei kéinte wonnerbar 2 Saiten Kloterplanzen ugeplantz ginn.



Dëse Flaachdaach ass och gëeegent fir eng Begréngung och déi hënnescht Wand kenn evt nach begréngt ginn, statesch driften et hei och keng Probleemer ginn, evt mussen awer puer Käffere bäigemaach ginn.



Helperknapp, 16/08/2024



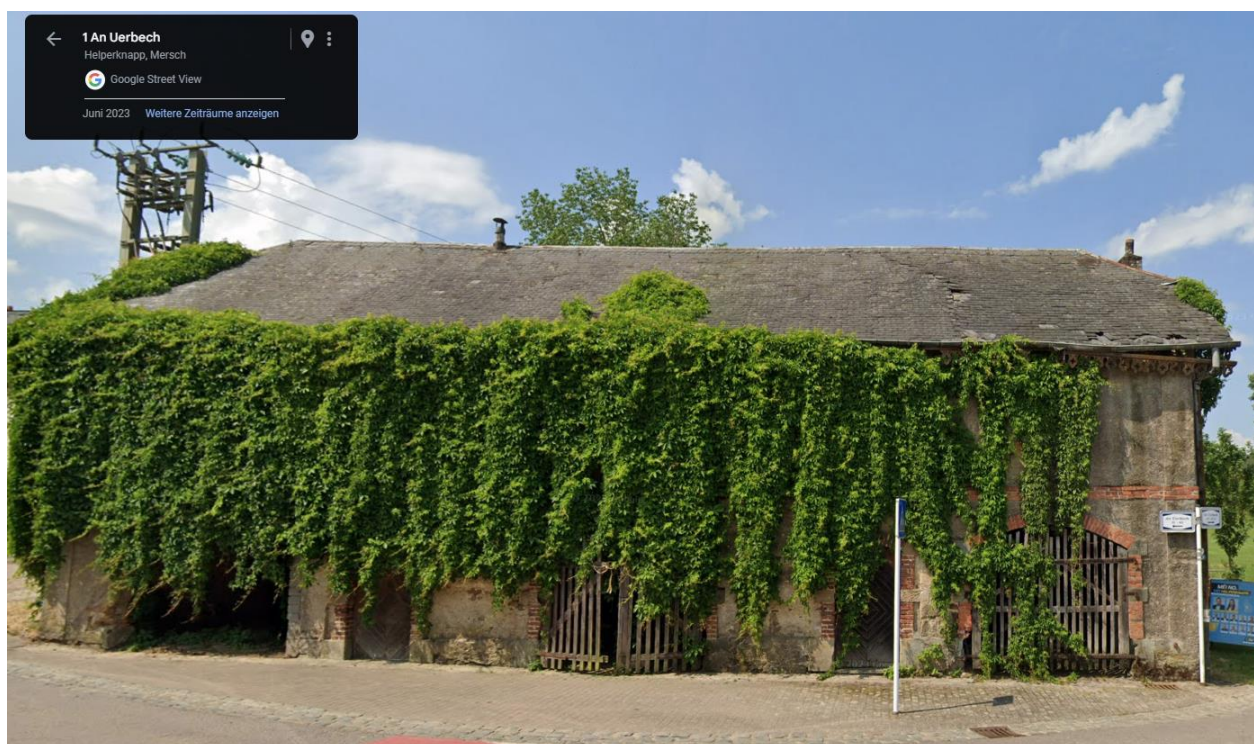
Gebai ass geschützt a soll esou bleiwen



Gebai ass geschützt a soll esou bleiwen



Helperknapp, 16/08/2024

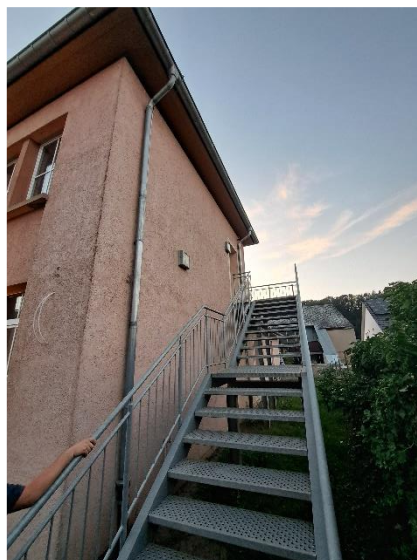


dëst Gebai ass jo schonns begrängt hei muss gekuckt ginn in wéi weit de Wantergréng kann bei enger Renovatioun kann erhale bleiwen



Helperknapp, 16/08/2024

### Gebaier zu Béiwen:



dat aalt Gemengegebai huet ze vill Fënstere fir eng Fassadebegrëngung och déi Säit laanscht den Noutausgang bidd sech net wierklech u wëll dësen dann evt kéint zouwuessen



Dës Wannd vum Haus „a Lommel“ huet quasi keng Fënstere, et ass keng Versigelung niewendrun also kéinten hei wonnerbar Kloterplanzen ugeplanzt ginn.



Helperknapp, 16/08/2024



wann Notzung vun dësem Gebai kloer ass kéint bei der méiglecher Renovatioun een nêie Flaachdach gebaut an begréngt ginn



Helperknapp, 16/08/2024



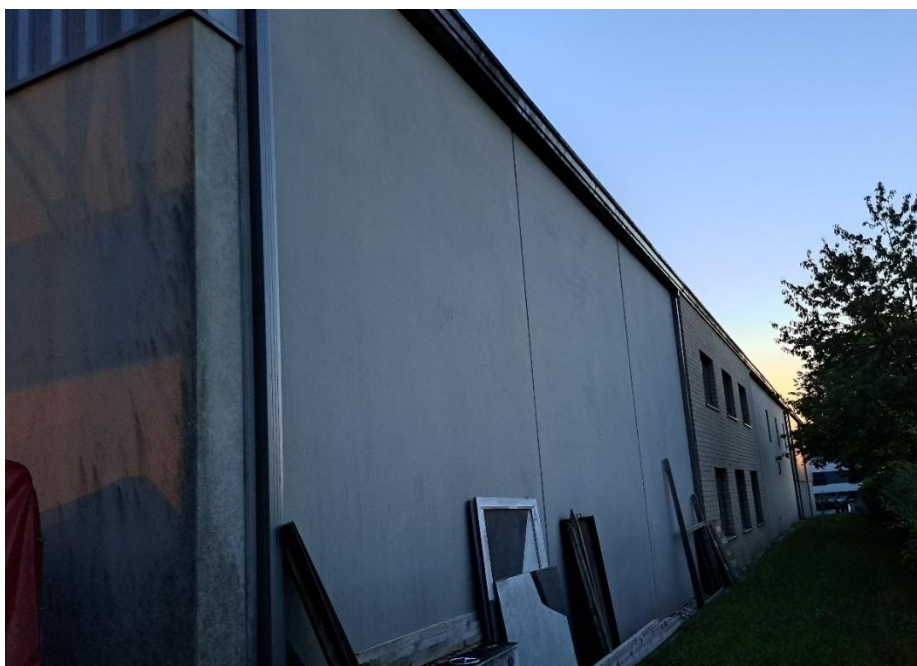
Dës 2 Flaachdiecher vun der Morgue sinn gëeegent fir eng licht Begréngung, statesch driften et hei och keng Probleemer ginn evt missten awer puer Käffer bäikommen



Helperknapp, 16/08/2024



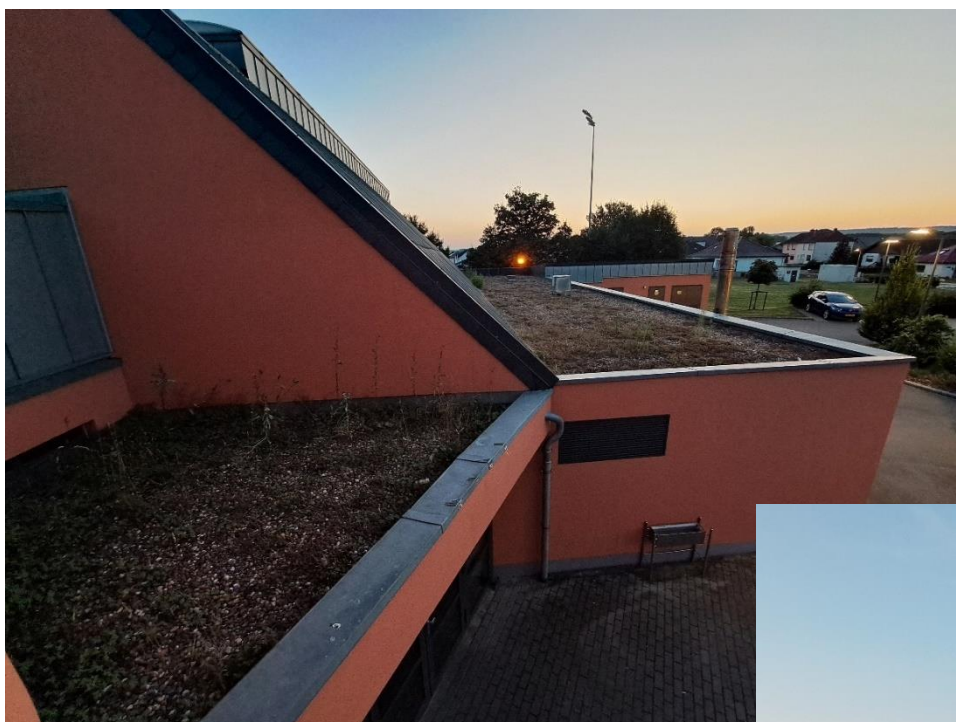
Dëse Flaachdach ass ze kleng dat mécht also net vill Sënn



Betonsmauer hanner dem Pompjesbau géif sech fir eng Fassadabegréngung ubidden!



Helperknapp, 16/08/2024



All Flaachdiech um Centre Lëtschert si perfekt gëeegent fir eng Begréngung, Steng missten duerch Buedem ersat ginn. Déi groussflächeg gutt orientéiert genéigten Daachfläche missten onbedéngt fir Photovoltaik genotzt ginn. Duerch eng intensiv Begréngung vum Daach géif een Isolation och verbessern.



Helperknapp, 16/08/2024

- Gebaier an den aneren Dierfer konnten au Zäitgrënn net méi gekuckt gi Sie solle bei enger nächster Visitt begutacht ginn.
- Kartographie Sicona / Geoportail vun all eise Biotope kontrolléieren a ggfs completéieren
  - Fir dëse Punkt hate Mir leider keng Zäit méi

## Punkt 4: Projet Schoulgaart

- Bis dato hat de Ministère nach net publizéiert Wien zeréckbehale géif ginn

## Punkt 5: Verschiddenes

- Fir festleeë vu Rdv(er) fir eng/déi nächst Versammlung(en) gëtt eng Whats App Ëmfro gemaach fir Ufang de Mount Oktober

Sall reservéieren [reservations@helperknapp.lu](mailto:reservations@helperknapp.lu) / Ordre du jour vun de Reuniounen op [odj@helperknapp.lu](mailto:odj@helperknapp.lu) / Rapport op [secretariat@helperknapp.lu](mailto:secretariat@helperknapp.lu)



