

Coupe AA

Coupe BB

Coupe CC

Coupe DD

Coupe EE

Coupe FF

### Légende du plan d'aménagement particulier

**Représentation schématique du degré d'utilisation du sol**

LOT	LOT	LOT	LOT
1	2	3	4

**Délimitation du PAP et des zones du PAG**

- Délimitation du PAP
- Délimitation des différentes zones du PAG

**Courbes de niveau**

- terrain existant
- terrain projeté

**Nombre de niveaux**

- 1.1. nombre de niveaux plans
- 1.2. nombre d'étages en retrait
- 1.3. nombre de niveaux sous-sol

**Hauteur des constructions**

- 1.4. hauteur à la corniche de x mètres
- 1.5. hauteur à l'acrotère de x mètres
- 1.6. hauteur au faît de x mètres

**Types, dispositions et nombre des constructions**

- 1.7. constructions en ordre continu
- 1.8. constructions en ordre non continu
- 1.9. maisons isolées
- 1.10. maisons jumelées
- 1.11. maisons en bande

**Formes des toitures**

- 1.12. toiture plate
- 1.13. toiture à x versants, degré d'inclinaison

**Gabarit des immeubles (plan/coupe)**

- alignement obligatoire pour constructions destinées au séjour prolongé
- limites de surfaces constructibles pour constructions destinées au séjour prolongé
- alignement obligatoire pour dépendances
- limites de surfaces constructibles pour dépendances
- limites de surfaces constructibles pour constructions souterraines
- limites de surfaces constructibles pour avant-corps

**Délimitation des lots / îlots**

- lot projeté
- terrain cédés au domaine public communal

**Degré de mixité des fonctions**

- pourcentage minimal en surface construite brute à déduire au logement par construction
- pourcentage minimal et maximal en surface construite brute de logement par construction
- pourcentage obligatoire en surface construite brute de logement par construction

**Espaces extérieurs privés et publics**

- espace vert privé
- espace vert public
- espace extérieur pouvant être utilisé
- voie de circulation motorisée
- espace pouvant être dédié au stationnement
- chemin piéton / piste cyclable / zone piétonne
- voie de circulation de type zone résidentielle ou zone de rencontre

**Plantations et murs**

- arbres à moyenne ou haute tige projeté / arbres à moyenne ou haute tige à conserver
- haies projetées / haies à conserver
- murs projetés / murs à conserver

**Contexte urbanistique**

- construction existante
- trottoir, mur

**Serduties**

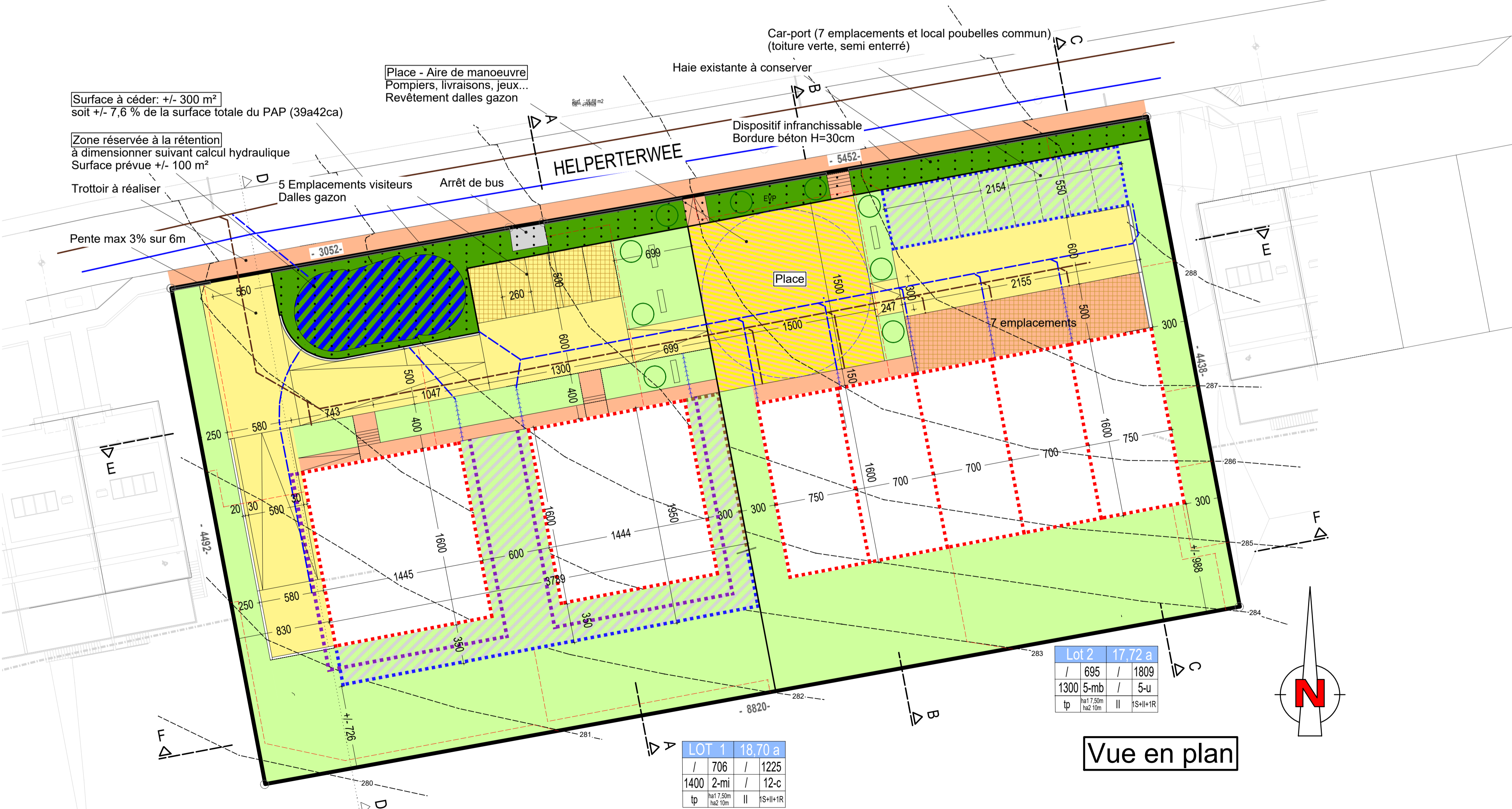
- servitude de type rétention
- servitude technique
- servitude de passage
- servitude de rétention

**Infrastructures techniques**

- rétention à ciel ouvert pour eaux pluviales
- canalisation pour eaux pluviales (propres)
- canalisation pour eaux usées (propres)
- canalisation pour eaux usées (industrielles)

**Légende complémentaire**

- construction existante à démolir
- nature verte ou toiture verte (max 50% toiture verte)
- niveau (eau, téléphone, électricité...)
- canalisation pour eaux pluviales (collectives)
- canalisation pour eaux usées (collectives)



CONTACT : fabian@v2a.lu ; +352 39701029 TYPE DE PLAN : Demande autorisation v2.4.

INDICE : 1 DATE : MODIFICATIONS :

**OBJET : Plan d'Aménagement Particulier - Nouveau Quartier "HELPERTERWEE"**

COMMUNE de **HELPERKNAPP**  
Section --- -B- de Buschdorf  
Lieu dit --- "Helperterwee"  
Rue --- Helperterwee - CR116  
Cadastre n--- 821/2713; 821/2718

SIGNATURE : PROPRIETAIRES : OEUVRES PAROISSIALES DE EISCHEN asbl  
52, Grand-Rue  
L-8472 EISCHEN

SIGNATURE : ARCHITECTES : V2 ARCHITECTURE sàrl  
7, rue des Aubépines  
L- 8448 STEINFORT  
Tel. 39.70.10 Fax. 39.72.42 Mail. contact@v2a.lu

DATE DEMANDE PERMIS 30/03/2022 DERNIERE MODIFICATION 02/11/2022 ECHELLE(S) : 1/250 PLAN N° : 1/1

DESIGNATION : Plan Aménagement Particulier, Coupes, Légende

plan imprimé le mercredi 2 novembre 2022