



# GROUPE DE TRAVAIL BUDGET

07 JANVIER 2021



# POINT I: DEPENSES ORDINAIRES

- COMPARATIF 2020 / 2021

# CONSULTANCES

## 2020

- Juridique 60.000
- Expertises 120.000

## 2021

- Juridique 60.000
- Expertises 200.000
  - MC → Masterplang
  - Zimplan → Harmonisation PAG
  - Luxplan → ...
- Pacte Logement 2.0138.000
  - Conseiller pour la commune

# AIDES COVID AUX PME

## 2020

- Rectifié 2020 → 60.000€

## 2021

- Report rectifié 2020
  - Analyse dossiers à finaliser
  - Paiement des aides I. Trimester 2021
  - Plusieurs demandes introduites
  - Réunion de travail prévu pour 02/2021

# OPERATIONS CONCERNANT DES FLUX FINANCIERS

2020 (rectifié: 344.800€)

2021 (1.095.600€)

- Nouveau emprunt fortement probable
- + 750.000€ annuités
- Fond pour l'emploi + 800€ par rapport à 2020

# PARTICIPATION FRAIS MAISON RELAIS

2020

- 385.000€

2021

- Estimation suivant budget Caritas
  - 25% du coût net
    - BOEV: 243.875€
    - TU: 206.175€
  - Frais courants 100.000€
  - Frais de gestion 8.348€

# GAL – LETZEBUERG WEST

2020

- 673.000€

2021

- Frais de fonctionnement suivant budget complet du groupe Leader
- 810.000€

# SIDEC

2020

- Frais de participation
  - 411.000€

2021

- Frais de participation
  - 421.000€



# SIDERO

2020

- Frais de participation
  - 440.000€

2021

- Frais de participation
  - 450.000€

# CENTRE CSSB (HALL SPORTIF)

## 2020

- Comptabilisé sur dépense extraordinaire CSSB

## 2021

- Budget ordinaire (estimations)
  - Chauffage 16.000€
  - Electricité 15.000€
  - Fournitures d'entretien 25.000€
  - Fournitures d'entretien (ventilations) 26.000€
  - Facturation interne charges 3.000€
  - Service d'entretien 10.000€
  - Nettoyage 50.000€

# CENTRE CSSB (ECOLE / ACCUEIL)

## 2020

- Comptabilisé sur dépense extraordinaire CSSB

## 2021

- Budget ordinaire (estimations)
  - Chauffage 52.000€
  - Electricité 45.000€
  - Fournitures d'entretien 15.000€
  - Facturation interne charges 7.500€
  - Service d'entretien 10.000€
  - Nettoyage 120.000€

# CONSERVATOIRES, COURS DE MUSIQUE ET ECOLE DE MUSIQUE

## 2020

- Subventions aux sociétés de musique 19.000€
- Frais UGDA 235.000€
  - Nombre enfants inscrits
- Participation conservatoire du Nord 55.500€
  - Nombre enfants inscrits

## 2021

- Subventions aux sociétés de musique 19.000€
- Frais UGDA 250.000€
  - Nombre enfants inscrits
- Participation conservatoire du Nord 60.000€
  - Nombre enfants inscrits

# ENSEIGNEMENT FONDAMENTAL

## 2020

- Alimentation fournie 10.000€
- Achats de livres 5.000€
- Matériel de Sport 9.000€
- Matériel pédagogique 96.000€
- Acquisition matériel informatique et mobilier 120.000€
- Location et charges Nordpool 60.000€
- Location conteneurs Multigone 135.000€
- Excursions scolaires 10.000€
- Surveillance transport scolaire 45.000€
- Entretien et reparations 140.000€

## 2021

- Alimentation fournie 10.000€
- Achats de livres 5.000€
- Matériel de Sport 9.000€
- Matériel pédagogique 96.000€
- Acquisition matériel informatique et mobilier 120.000€
- Location et charges Nordpool 70.000€
- Location conteneurs Multigone 135.000€
- Excursions scolaires 35.000€
- Surveillance transport scolaire 95.000€
- Entretien et reparations 220.000€

# ENSEIGNEMENT FONDAMENTAL (SUITE)

## 2020

- Contrats de maintenance (copieurs, pc) 57.500€
- Imprimés et publications 2.000€
- Prix scolaires 80.000€
- Fêtes scolaires 14.000€
- Excursions transport 5.000€
- Transport scolaire 250.000€

## 2021

- Contrats de maintenance (copieurs, pc) 60.000€
- Imprimés et publications 9.000€
- Prix scolaires 80.000€
- Fêtes scolaires 14.000€
- Excursions transport 10.500€
- Transport scolaire 250.000€
- Participation à des projets d'école 38.000€
- Aide aux enfants
  - Colonies de vacances 30.000€
  - Cours spéciaux pour enfants à besoin spécifique 5.000€

## POINT 2: DEPENSES EXTRAORDINAIRES

- A) Projets à reporter au delà de 2021
- B) Projets à entamer, poursuivre et/ou clôturer en 2021 + Fixation des priorités

## POINT 2 A): PROJETS À REPORTER

- Reconstruction du bâtiment de l'ancienne "Hostellerie du Finsterthal" à Finsterthal 4 Options
  - Construction par AC
  - Vente avec projet
  - Vente terrain
  - Réaffectation
  
- → ATTENDRE MASTERPLAN



## POINT 2 A): PROJETS À REPORTER

- Restauration et remise en valeur du site du Helperknapp
  - Pas de priorité actuelle
  - Terrain propriété du CGFP
- Renaturation du cours d'eau "Broucherbaach" à Brouch
  - Actuellement aucun accord entre les parties
- Travaux source Härebuer
  - Etude en cours - exécution au plus tôt en 2022

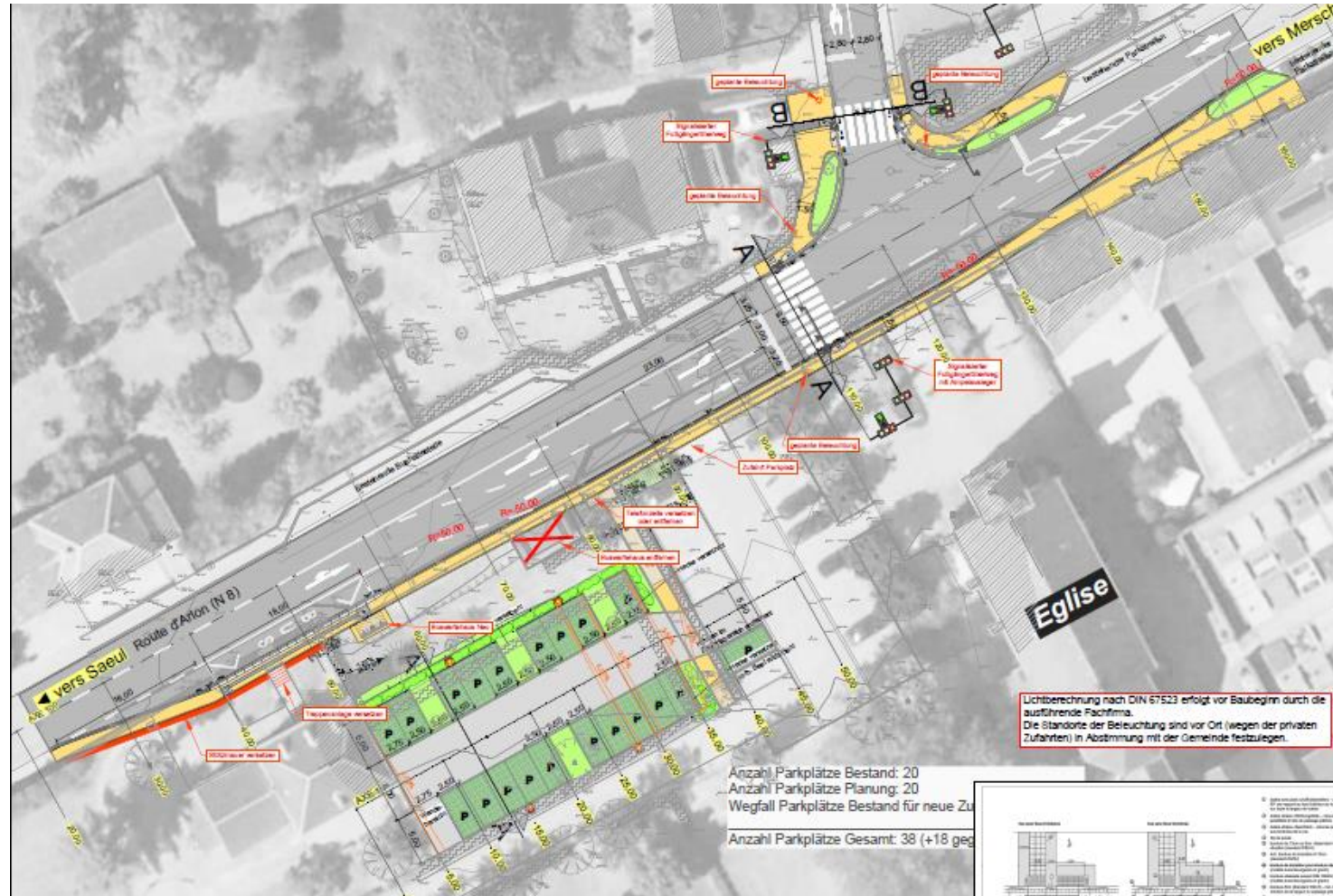
## POINT 2 A): PROJETS À REPORTER

- Aménagement de trottoirs dans le "Béiwenerwee" à Buschdorf
  - Partiellement réalisé en 2020
  - Tronçon manquant à réaliser lors de la réalisation du projet de bâtisse Béiwenerwee
- Construction d'un trottoir du "Helperterwee" CR116 au "Béiwenerwee" CR112 à Buschdorf
  - Projet réalisé par promoteur de la résidence coin "Helperterwee" CR116 au "Béiwenerwee" CR112
- Réfection de la voirie vicinale (Kutschewee)
  - Choix entre Rue d'Ansembourg et Kleisschen
  - Kleisschen à entamer en 2021

## POINT 2 A): PROJETS À REPORTER

- Aménagement d'un passage pour piétons sur la N8 à Brouch (entrée vers chemin "am Eck" maisons 17 - 19 am Eck)
  - Désaccord des propriétaires
  - A relancer dans le cadre du projet « De sëchere Schoulwee »
- Redressement du trottoir dans la "route d'Arlon" à Brouch maisons n° 55- 61
- Installation de feux de signalisation tricolore à Brouch
  - Projet refusé par P&Ch
  - Nouveau projet par P&Ch → voir slide suivant (Permission de voirie sollicitée)

# NOUVEAU PROJET PAR P&CH (BROUCH N8)



## POINT 2 A): PROJETS À REPORTER

- Aménagement d'un chemin piéton à Bill
  - Refus environnement
  - Bureau BEST conception nouveau projet
  - Projet en suspens (pas prioritaire)
- Mesures de sécurisation de la circulation à Grevenknapp (voir slide suivant)
  - Refus P&Ch
  - Elaboration nouveau projet par Bureau BEST (pas prioritaire)
- Chemin piétonnier entre Brouch et Buschdorf – éclairage
  - pas prioritaire

# MESURES DE SÉCURISATION DE LA CIRCULATION À GREVENKNAPP

VARIANTE 1 ORTSEINGANG "Enneschte Knapp" (1:250)



GESAMTLAGEPLAN (1:500)

VARIANTE 1 ORTSMITTE "UM RIESENHAFF" (1:250)



## POINT 2 A): PROJETS À REPORTER

- Réaménagement des cimetières de Tuntange et Hollenfels
  - Columbarium hors sol 5 familles à Tuntange
  - Projet prévu pour 2022
- Rénovation / Réaffectation Maison Cremona à Boevange/Attert
  - attendre Masterplan
- Aménagement d'un parc d'agrément et de loisirs à Buschdorf dénommé " parc a Kanesch "
  - projet à reporter

## POINT 2 A): PROJETS À REPORTER

- Veräinsbau Téinten rénovation / réfections
  - Attendre Masterplan
- Ecole de Hollenfels rénovation / réfections
  - Attendre Masterplan
- Rénovation du complexe scolaire "Lëtschert" à Boevange/Attert
  - Terrain multisport à reporter



## POINT 2 : REORGANISATION SERVICES

### ■ Réorganisation SERVICE TECHNIQUE

- Joël Meyers → Chef de service technique
- Marc Mannes → Responsable service régie (à partir d'avril 2021 => 50%)
- Steve Rollinger → Responsable Site CSSB
- Jeff Bremer → Préposé
- Mike Rippinger → Préposé adjoint
- Philippe Chennaux → AUB + Pacte Climat + Pacte Logement
- Silène Rodrigues → Secrétariat ST + AUB

## POINT 2 : REORGANISATION SERVICES

### ■ Réorganisation SERVICE ADMINISTRATIF

- Jeff SCHEIDWEILER → Chef de service administratif (→ Secrétaire à partir du 01/03/2021)
- Théo NOEL → Secrétaire FF bis 28/02/2021
- Luc DEVAQUET → Receveur
- Tanja ASSELBORN → Secrétariat
- Yves MUNCHEN → Secrétariat
- Isabelle LANNERS → Secrétariat (→ Population)
- Annick WITRY → Secrétariat
- Tina GROHS → Population (→ Site CSSB)
- Andy BRUNEL → Population

## POINT 2 B): PROJETS À ENTAMER, POURSUIVRE ET/OU CLÔTURER EN 2021

- Projets extraordinaires à accompagner ou exécuter par service technique
- Degré de priorité à fixer par CC (Propositions CBE)

## POINT 2 B): PROJETS À ENTAMER, POURSUIVRE ET/OU CLÔTURER EN 2021

### Travaux aux bâtiments techniques (250 000€)

- Mise en conformité des plans d'évacuation
- Atelier Tuntange: panneaux acoustiques et optiques
- Atelier Tuntange: aménagement de bureaux –  
Conseillers Pacte Logement 2.0 et Pacte Climat 2.0
- Atelier Boevange: aménagement vestiaires et  
réfectoire
- Durée / Début prévisionnel(le)
  - Toute l'année
- Temps hebdomadaire à investir
  - 2 heures
- Degré de priorité
  - Haute (X) Moyenne ( ) Basse ( )
- Bureau d'Etude
  - néant

## POINT 2 B): PROJETS À ENTAMER, POURSUIVRE ET/OU CLÔTURER EN 2021

### Amenagement d'un PAP "am Lëtschert" à Boevange/Attert (1 000 000€ + report 2020)

- Estimation des travaux d'aménagement à 3.396.750€
- 165.000€ canalisation eaux pluviales
- Mopo PAP
- Durée / Début prévisionnel(le)
  - En cours – 09/2021
- Temps hebdomadaire à investir
  - 3 heures
- Degré de priorité
  - Haute (X) Moyenne ( ) Basse ( )
- Bureau d'Etude
  - BEST / TR-Géomètres / Luxplan

## POINT 2 B): PROJETS À ENTAMER, POURSUIVRE ET/OU CLÔTURER EN 2021

### Stabilisation de la berge du chemin "Kleisschen" (164 423.67€ + report 2020)

- Projet conjoint avec bâtiment publiques
- Estimation du bureau Schoeder & Associés du 05.12.2018 pour le réaménagement complet du chemin: 1.220.000€
- Durée / Début prévisionnel(le)
  - Etudes + Soumissions 2021 + Début travaux 2022
- Temps hebdomadaire à investir
  - À voir
- Degré de priorité
  - Haute ( ) Moyenne (X) Basse ( )
- Bureau d'Etude
  - Schroeder & Ass.

## POINT 2 B): PROJETS À ENTAMER, POURSUIVRE ET/OU CLÔTURER EN 2021

### Mise en état de la voirie rurale "Schmidenuecht" (report 2020 = 50 000€)

- Coût suivant projet ASTA N° 101693 du 27.02.2019
- Approuvé par le conseil communal le 07.05.2019
- Durée / Début prévisionnel(le)
  - janvier 2021 (3-4 semaines)
- Temps hebdomadaire à investir
  - 2 heures
- Degré de priorité
  - Haute (X) Moyenne ( ) Basse ( )
- Entreprise
  - Husting & Reiser

## POINT 2 B): PROJETS À ENTAMER, POURSUIVRE ET/OU CLÔTURER EN 2021

### Surface commerciale "A Brissen" à Tuntange (700 000€ + report 2020)

- Aménagement intérieur
- Suivant décision réunion de travail cc
- Durée / Début prévisionnel(le)
  - Soumission I trimestre 2021
- Temps hebdomadaire à investir
  - 4 heures
- Degré de priorité
  - Haute (X) Moyenne ( ) Basse ( )
- Bureau d'Etude
  - Belvedere Architecture



## POINT 2 B): PROJETS À ENTAMER, POURSUIVRE ET/OU CLÔTURER EN 2021

### Arrêts autobus rue des Champs et rue de Luxembourg

- Arrêts de bus
- Passages piétons
- Ensemble avec rue du Bois / rue des Champs
- Durée / Début prévisionnel(le)
  - 2. semestre 2021
- Temps hebdomadaire à investir
- Degré de priorité
  - Haute ( ) Moyenne (X) Basse ( )
- Bureau d'Etude
  - Schroeder & Ass. / BCR / BEST / TR-Engineering

## POINT 2 B): PROJETS À ENTAMER, POURSUIVRE ET/OU CLÔTURER EN 2021

### Travaux de canalisation et de voirie à Hollenfels - rue d'Ansembourg (500 000€)

- Estimation pour 800m afin de relier le quartier Wandhaff / Schmëttekoll (rue d'Ansembourg) à la station d'épuration (900.000€)
- Durée / Début prévisionnel(le)
  - 2. Semestre 2021
- Temps hebdomadaire à investir
  - 3 heures
- Degré de priorité
  - Haute (X) Moyenne ( ) Basse ( )
- Bureau d'Etude
  - BIGC / BCR / BTMEX

## POINT 2 B): PROJETS À ENTAMER, POURSUIVRE ET/OU CLÔTURER EN 2021

### Travaux de canalisation dans la rue de Mersch à Hollenfels (75 000€)

- suivant estimations du Service Technique
- Durée / Début prévisionnel(le)
  - 2. Semestre 2021
- Temps hebdomadaire à investir
  - 1 heure
- Degré de priorité
  - Haute (X) Moyenne ( ) Basse ( )
- Bureau d'Etude
  - BEST / ICONE – I St

## POINT 2 B): PROJETS À ENTAMER, POURSUIVRE ET/OU CLÔTURER EN 2021

### Travaux de canalisation et de voirie à Tuntange dans la rue des champs (200 000€)

- Mise en état de la mauvaise connexion au EP à Tuntange dans la rue des champs
- Suivant devis TR Engineering environ 170.000€
- Durée / Début prévisionnel(le)
  - I. Semestre 2021
- Temps hebdomadaire à investir
  - 1 heure
- Degré de priorité
  - Haute (X) Moyenne ( ) Basse ( )
- Bureau d'Etude
  - TR-Engineering

## POINT 2 B): PROJETS À ENTAMER, POURSUIVRE ET/OU CLÔTURER EN 2021

### Mesures dans le cadre du développement durable (pacte climat) (90 000€ +report 2020)

- Différentes études et mesures sont prévues en vue de favoriser le développement durable
- Suivant proposition équipe pacte climat
- Nouveau conseiller Pacte climat
- Réalisation audit interne switch pacte climat 2.0
- Durée / Début prévisionnel(le)
  - Toute l'année
- Temps hebdomadaire à investir
- Degré de priorité
  - Haute (X) Moyenne ( ) Basse ( )
- Bureau d'Etude
  - À définir

## POINT 2 B): PROJETS À ENTAMER, POURSUIVRE ET/OU CLÔTURER EN 2021

Restitution de la continuité biologique du barrage sur l'Eisch à Marienthal (report 2020 = 40 000€)

- Estimation du coût de l'étude suivant demande de subside 76.000€
- Suivant contrat avec INCA du 02/10/2018 - honoraires 70.000€ ttc
- Durée / Début prévisionnel(le)
  - A définir
- Temps hebdomadaire à investir
  - 0 -1 heure
- Degré de priorité
  - Haute ( ) Moyenne ( ) Basse (X)
- Bureau d'Etude
  - Inca

## POINT 2 B): PROJETS À ENTAMER, POURSUIVRE ET/OU CLÔTURER EN 2021

### Evacuation eaux pluviales Kalleksuewen à Tuntange (175 000€ +report 2020)

- Devis approuvé le 03.12.2020 par le CC
- Devis à 140 000€
- Option pavés 69 000€
- Demandes de subside en cours (ASTA, AGE)
- En attente autorisation MECDD
- Durée / Début prévisionnel(le)
  - 1. Semestre 2021 (approbations ministères manquantes)
- Temps hebdomadaire à investir
  - 1 heure
- Degré de priorité
  - Haute (X) Moyenne ( ) Basse ( )
- Bureau d'Etude
  - BIGC

## POINT 2 B): PROJETS À ENTAMER, POURSUIVRE ET/OU CLÔTURER EN 2021

### Travaux source Hårebour

- Crédit pour suite études à prévoir
- Exécution prévue pour 2022
- Durée / Début prévisionnel(le)
  - Suite études toute l'année
- Temps hebdomadaire à investir
  - 1 heure
- Degré de priorité
  - Haute (X) Moyenne ( ) Basse ( )
- Bureau d'Etude
  - En régie propre



## POINT 2 B): PROJETS À ENTAMER, POURSUIVRE ET/OU CLÔTURER EN 2021

### Travaux source Paerdlerbuer (100 000€)

- Suivant estimation
- Renouvellement trappe
- Clôture Zone de protection I
- Durée / Début prévisionnel(le)
  - I. Semestre 2021
- Temps hebdomadaire à investir
  - 1 heure
- Degré de priorité
  - Haute ( ) Moyenne (X) Basse ( )
- Bureau d'Etude
  - En régie propre

## POINT 2 B): PROJETS À ENTAMER, POURSUIVRE ET/OU CLÔTURER EN 2021

### Réfection de l'immeuble communal à Hollenfels (20 103.82€)

- Ancien « Paschtoueschhaus »
- Cuisine
- Adoucisseur d'eau
- Durée / Début prévisionnel(le)
  - 2. Semestre 2021
- Temps hebdomadaire à investir
- Degré de priorité
  - Haute ( ) Moyenne ( ) Basse (X)
- Bureau d'Etude
  - En régie propre

## POINT 2 B): PROJETS À ENTAMER, POURSUIVRE ET/OU CLÔTURER EN 2021

### Aménagement d'un carrefour près de l'église à Brouch (150 000€ + report 2020)

- Devis sera élaboré début 2021
- Nouveau projet vu refus P&CH ancien projet
- Durée / Début prévisionnel(le)
  - 2. Semestre 2021
- Temps hebdomadaire à investir
  - 1 heure
- Degré de priorité
  - Haute (X) Moyenne ( ) Basse ( )
- Bureau d'Etude
  - BEST / Schaller

## POINT 2 B): PROJETS À ENTAMER, POURSUIVRE ET/OU CLÔTURER EN 2021

### Réaménagement de la rue des Casemates et de la rue du Bois et de la rue des Champs (1 700 000€ + report 2020)

- Extension du projet dans la rue des Champs
- Renouvellement des infrastructures communales
- Renouvellement de la voirie
- Pose axe eaux pluviales et captage sources
- Durée / Début prévisionnel(le)
  - En cours suite toute l'année
- Temps hebdomadaire à investir
  - 3 heures
- Degré de priorité
  - Haute (X) Moyenne ( ) Basse ( )
- Bureau d'Etude
  - Schroeder & Ass. / BCR

## POINT 2 B): PROJETS À ENTAMER, POURSUIVRE ET/OU CLÔTURER EN 2021

### Travaux divers de sécurisation de la voirie communale dans les localités de la Commune (68 061.92 + report 2020)

- Devis de 61.135,61€ approuvé le 17.05.2017 pour la réalisation de marquages routiers et d'ilôts à Boevange/Attert
- En relation avec les zones 30 km/h
- Remplacement de panneaux existants
- Pareterre de fleurs + 13 455.00 € TTC
- Beschëlderung nei Stroossennimm
- Durée / Début prévisionnel(le)
  - 1. Semester 2021
- Temps hebdomadaire à investir
- Degré de priorité
  - Haute ( ) Moyenne ( ) Basse (X)
- Bureau d'Etude
  - En régie propre

## POINT 2 B): PROJETS À ENTAMER, POURSUIVRE ET/OU CLÔTURER EN 2021

### Réfection de la voirie vicinale (Geiferwee) (50 000€ + report 2020)

- Réfection du Geiferwee suiv. délibération du conseil communal du 02.06.2006
- A réaliser en même temps que le renforcement du réseau d'eau potable / conduite d'eau
- Durée / Début prévisionnel(le)
  - 2. Semestre 2021
- Temps hebdomadaire à investir
- Degré de priorité
  - Haute ( ) Moyenne ( ) Basse (X)
- Bureau d'Etude
  - TR-Engineering / Géoconseils / CREOS

## POINT 2 B): PROJETS À ENTAMER, POURSUIVRE ET/OU CLÔTURER EN 2021

### Réfection de la voirie vicinale (Marienthal - Marienthalerhof) (325 000€)

- Délibération du 14.09.2012; projet pour une réfection en 3 tranches (CR -> bifurcation Claushof / Marienthal reste à faire / coût sans garde-corps et sans réfection du pont évalué par P&Ch à 324.000€, phase 1 et phase 2 achevées
- Durée / Début prévisionnel(le)
  - 1. Semestre 2021
- Temps hebdomadaire à investir
  - 1 heure
- Degré de priorité
  - Haute (X) Moyenne ( ) Basse ( )
- Bureau d'Etude
  - BEST

## POINT 2 B): PROJETS À ENTAMER, POURSUIVRE ET/OU CLÔTURER EN 2021

### Réfection de la voirie vicinale (206 340.89€)

- Renouvellement couche de roulement, am Eck à Brouch, remplacement câblage E.P.
- Mise en place service fibre par POST, rue de Tuntange à Hollenfels projet avec P&CH traversée CRI 13
- Remplacement câblage E.P. en 2021 et mise en place service fibre par POST
- Durée / Début prévisionnel(le)
  - 2. Semestre 2021
- Temps hebdomadaire à investir
- Degré de priorité
  - Haute ( ) Moyenne (X) Basse ( )
- Bureau d'Etude



## POINT 2 B): PROJETS À ENTAMER, POURSUIVRE ET/OU CLÔTURER EN 2021

### Projets ASTA

- Maandelbach (Brouch)
  - Auf der Hohrast (Brouch)
  - Biddendall
  - Klaetzerwee
- Durée / Début prévisionnel(le)
    - 1 et 2 Semestre 2021
  - Temps hebdomadaire à investir
    - À définir
  - Degré de priorité
    - Haute ( ) Moyenne (X) Basse ( )
  - Bureau d'Etude
    - ASTA

## POINT 2 B): PROJETS À ENTAMER, POURSUIVRE ET/OU CLÔTURER EN 2021

### Remise en état pont à Bour 260 000€

- En attente des autorisations (MECDD,AGE)
  - Durée / Début prévisionnel(le)
    - 2 Semestre 2021
  - Temps hebdomadaire à investir
    - À définir
  - Degré de priorité
    - Haute (X) Moyenne ( ) Basse ( )
  - Bureau d'Etude
    - HLG + SES

## POINT 2 B): PROJETS À ENTAMER, POURSUIVRE ET/OU CLÔTURER EN 2021

### Construction d'une conduite d'eau potable entre Tuntange et Brouch (500 000€ + report 2020)

- Etude nouvelle conduite d'eau entre TU et BR, conduite d'eau supplémentaire à TU au Geiferwee (environ 850.000€)
  - Durée / Début prévisionnel(le)
    - 2. Semestre 2021
  - Temps hebdomadaire à investir
    - 2 heures
  - Degré de priorité
    - Haute (X) Moyenne ( ) Basse ( )
  - Bureau d'Etude
    - TR-Engineering / Géoconseils / CREOS

## POINT 2 B): PROJETS À ENTAMER, POURSUIVRE ET/OU CLÔTURER EN 2021

### Systeme de réglage des bassins d'eau (65 000€ + report 2020)

- Devis RTC4Water
- Approbation CC le 26.11.2020
- Durée / Début prévisionnel(le)
  - 1 et 2 Semestre 2021
- Temps hebdomadaire à investir
  - 1 heure
- Degré de priorité
  - Haute ( ) Moyenne ( ) Basse (X)
- Bureau d'Etude
  - RTC4Water

## POINT 2 B): PROJETS À ENTAMER, POURSUIVRE ET/OU CLÔTURER EN 2021

### Frais d'études pour le projet de définition de zones de protection sources et l'assainissement des sources d'eau (75 000€ + report 2020)

- Contrat avec Enviro pour les sources "Härebur" à Finsterthal et "Pärdlerbur" à Brouch pour 82.553,829€ hTVA
- Approuvé le 17.02.2010
- Härebur achevé
- Päerdlerbur : investigations supplémentaires à faire selon AGE
- Devis demandé auprès de Geoconseils à 65.000
- Durée / Début prévisionnel(le)
  - 1 et 2 Semestre 2021
- Temps hebdomadaire à investir
  - 1 heure
- Degré de priorité
  - Haute (X) Moyenne ( ) Basse ( )
- Bureau d'Etude
  - Géoconseils / Enviro / AGE

## POINT 2 B): PROJETS À ENTAMER, POURSUIVRE ET/OU CLÔTURER EN 2021

### Mise en place d'une installation de surveillance du réseau de la conduite d'eau (44 163.11€)

- Offre Prowatec de 61.937,46€
- Approuvée par le CBE le 20.03.2017
- Fusion des deux systèmes de Boevange et Tuntange ca 41.000€
- Modifications nécessaires à l'avenir en cours de route des mises au point des différents réservoirs
- Durée / Début prévisionnel(le)
  - En cours
- Temps hebdomadaire à investir
  - 2-3 heures
- Degré de priorité
  - Haute ( ) Moyenne (X) Basse ( )
- Bureau d'Etude
  - Prowatec

## POINT 2 B): PROJETS À ENTAMER, POURSUIVRE ET/OU CLÔTURER EN 2021

### Réservoir d'eau

- Brouch
- Grevenknapp
- Helperknapp
- Bris charge
  - Beim Wald
  - Op der Nock
  - Ansembour
  - Bour (Achévé)
  - Helperknapp
  - Brouch
  - Grevenknapp (doublon)
- Durée / Début prévisionnel(le)
  - en cours
- Temps hebdomadaire à investir
  - 3 heures
- Degré de priorité
  - Haute (X) Moyenne ( ) Basse ( )
- Bureau d'Etude
  - En régie propre

## POINT 2 B): PROJETS À ENTAMER, POURSUIVRE ET/OU CLÔTURER EN 2021

### Travaux au réseau d'eau potable (75 000€ + report 2020)

- Raccordement verger
  - Mesure compensatoire "Op der Héicht" à Brouch
- Remplacement conduite à Hollenfels (doublon)
- Durée / Début prévisionnel(le)
  - I Semestre 2021
- Temps hebdomadaire à investir
  - 0 -1 heure
- Degré de priorité
  - Haute ( ) Moyenne (X) Basse ( )
- Bureau d'Etude
  - En régie propre



## POINT 2 B): PROJETS À ENTAMER, POURSUIVRE ET/OU CLÔTURER EN 2021

### Eclairage public en technique LED (168 156.81€)

- Remplacement de l'ancien éclairage public par LED
- Différentes localités
- Suivant pacte climat
- Mise en conformité armoires de comptage
- Demandes de subsides préalables
- Durée / Début prévisionnel(le)
  - 2. Semestre 2021
- Temps hebdomadaire à investir
- Degré de priorité
  - Haute ( ) Moyenne (X) Basse ( )
- Bureau d'Etude
  - En régie propre

## POINT 2 B): PROJETS À ENTAMER, POURSUIVRE ET/OU CLÔTURER EN 2021

### Travaux dans le domaine de récréation (aires de jeux, etc.) (67 754.48€)

- Hollenfels (Schlassuecht)
- Tuntange (Neiwiss)
- Durée / Début prévisionnel(le)
  - I Trimestre 2021
- Temps hebdomadaire à investir
  - 0
- Degré de priorité
  - Haute (X) Moyenne ( ) Basse ( )
- Bureau d'Etude
  - CEB-Amenagement an HFM

## POINT 2 B): PROJETS À ENTAMER, POURSUIVRE ET/OU CLÔTURER EN 2021

### Aménagement d'un stand de tir au Stade Feidt frères à Brouch (1 247 042.76€ + report 2020)

- Fin des travaux prévue pour mi 2021
- Durée / Début prévisionnel(le)
  - En cours
- Temps hebdomadaire à investir
  - 2 heures
- Degré de priorité
  - Haute (X) Moyenne ( ) Basse ( )
- Bureau d'Etude
  - B+ / GOLAV / BEST

## POINT 2 B): PROJETS À ENTAMER, POURSUIVRE ET/OU CLÔTURER EN 2021

### Rénovation Buvette US Boevange (65 000€)

- Divers travaux de rénovation prévus
- Durée / Début prévisionnel(le)
  - I Semestre 2021
- Temps hebdomadaire à investir
  - À définir (Équipe Bâtiment)
- Degré de priorité
  - Haute ( ) Moyenne (X) Basse ( )
- Bureau d'Etude
  - En régie propre

## POINT 2 B): PROJETS À ENTAMER, POURSUIVRE ET/OU CLÔTURER EN 2021

Autres installations techniques: renouvellement éclairage - terrain de football à Brouch (100 000€)

- Remplacement par LED
- Durée / Début prévisionnel(le)
  - I Trimestre 2021
- Temps hebdomadaire à investir
  - À définir
- Degré de priorité
  - Haute (X) Moyenne ( ) Basse ( )
- Bureau d'Etude
  - En régie propre

## POINT 2 B): PROJETS À ENTAMER, POURSUIVRE ET/OU CLÔTURER EN 2021

### Buvette et stockage, terrain de football à Brouch (500 000€)

- En attente d'un devis pour vote au CC
- Durée / Début prévisionnel(le)
  - 1 – 2 Semestre 2021
- Temps hebdomadaire à investir
  - 2 heures
- Degré de priorité
  - Haute ( ) Moyenne (X) Basse ( )
- Bureau d'Etude
  - BFF / BEST

## POINT 2 B): PROJETS À ENTAMER, POURSUIVRE ET/OU CLÔTURER EN 2021

### Installation photovoltaïque - Hall sportif à Brouch (180 000€)

- Suivant devis de Goblet & Lavandier, 160.000€ + imprévus
- Durée / Début prévisionnel(le)
  - 2. Semestre 2021
- Temps hebdomadaire à investir
  - 0 – 1 heure
- Degré de priorité
  - Haute ( ) Moyenne (X) Basse ( )
- Bureau d'Etude
  - GOLAV

## POINT 2 B): PROJETS À ENTAMER, POURSUIVRE ET/OU CLÔTURER EN 2021

### Koschteschbau – réfections (75 000€)

- Suivants estimations
- Adoucisseur d'eau
- Séparations pour stockage
- Peinture
- Mise en conformité selon réception prioritaire !!
- Durée / Début prévisionnel(le)
  - 1 Semestre 2021
- Temps hebdomadaire à investir
  - 2 – 3 heures
- Degré de priorité
  - Haute ( ) Moyenne ( ) Basse (X)
- Bureau d'Etude
  - En régie propre



## POINT 2 B): PROJETS À ENTAMER, POURSUIVRE ET/OU CLÔTURER EN 2021

### Koll – réfections (50 000€)

- Renouvellement chauffage
- Mise en conformité et sécurité prioritaire
- Adoucisseur d'eau
- Durée / Début prévisionnel(le)
  - 1 et 2. Semestre 2021
- Temps hebdomadaire à investir
  - 1 heure
- Degré de priorité
  - Haute (X) Moyenne ( ) Basse ( )
- Bureau d'Etude
  - GOLAV

## POINT 2 B): PROJETS À ENTAMER, POURSUIVRE ET/OU CLÔTURER EN 2021

### Ecole de Tuntange – réfections (report 2020)

- Clôture et portails mini-stade
- Mise en conformité (Prioritaire)
- Peinture salle au sous-sol
- Adoucisseur d'eau
- Durée / Début prévisionnel(le)
  - 1 Semestre 2021
- Temps hebdomadaire à investir
  - 2 heures
- Degré de priorité
  - Haute ( ) Moyenne (X) Basse ( )
- Bureau d'Etude
  - En régie propre

## POINT 2 B): PROJETS À ENTAMER, POURSUIVRE ET/OU CLÔTURER EN 2021

### Construction d'un complexe scolaire central à Brouch (18 000 000 + report 2020)

- Estimation suivant APD (50.864.514€ / coût suivant APS approuvé par le conseil communal le 28.10.2016: 48.822.114€), prévision du 21.11.2019: 53.052.466,22€, dépense prévue pour 2019: 15.636.958€, dépense prévue pour 2020: 10.516.784€, dépense prévue pour 2021: 17.837.809€
- Durée / Début prévisionnel(le)
  - En cours
- Temps hebdomadaire à investir
  - 3 personnes 8-10 + 2-4 + 20 heures
- Degré de priorité
  - Haute (X) Moyenne ( ) Basse ( )
- Bureau d'Etude
  - Schroeder & Ass. / BFF / BEST / GOLAV

## POINT 2 B): PROJETS À ENTAMER, POURSUIVRE ET/OU CLÔTURER EN 2021

### Rénovation du complexe scolaire "Lëtschert" à Boevange/Attert (150 000€ + report 2020)

- Coût suivant estimation en novembre 2015
- Menuiserie extérieure + façade sont réalisés
- Mise en conformité
- Sécurité prioritaire
- Durée / Début prévisionnel(le)
  - 1 Semestre 2021
- Temps hebdomadaire à investir
  - 2-3 heures
- Degré de priorité
  - Haute (X) Moyenne ( ) Basse ( )
- Bureau d'Etude
  - En régie propre

## POINT 2 B): PROJETS À ENTAMER, POURSUIVRE ET/OU CLÔTURER EN 2021

### Installation photovoltaïque – CSSB (800 000€)

- Suivants estimations
- Nouvelle école à Brouch
- Durée / Début prévisionnel(le)
  - 2. Semestre 2021
- Temps hebdomadaire à investir
  - 0-1 heure
- Degré de priorité
  - Haute ( ) Moyenne ( ) Basse ( )
- Bureau d'Etude
  - GOLAV

## POINT 2 B): PROJETS À ENTAMER, POURSUIVRE ET/OU CLÔTURER EN 2021

### De sèche Schoulwee - Exécution des mesures

- En attente devis BEST / Schaller et accord P&CH
- Durée / Début prévisionnel(le)
  - 1 et 2 Semestre 2021
- Temps hebdomadaire à investir
  - 1 heure
- Degré de priorité
  - Haute (X) Moyenne ( ) Basse ( )
- Bureau d'Etude
  - Schaller / BEST

## POINT 2 B): PROJETS À ENTAMER, POURSUIVRE ET/OU CLÔTURER EN 2021

### Autres travaux à entamer

- Adoucisseurs d'eau
- Révision PAG / PAP QE / RVBS
- Système de fermeture
- Projets Sicona
- Aménagement de conteneurs à Tuntange
- Mise en conformité Schéier + MR Buschdorf
- Etudes Problème Chlorotalonil
- Durée / Début prévisionnel(le)
  - Toute l'année
- Temps hebdomadaire à investir
  - 2-4 heures
- Degré de priorité
  - Haute (X) Moyenne ( ) Basse ( )
- Bureau d'Etude
  - Zimplan / SICONA / régie propre